

**PL11-PRO** Modulo PLC (10 Ingressi e 10 Uscite digitali)

**PL11A-PRO** Modulo PLC (1 Ingresso Analogico + 9 Ingressi digitali e 10 Uscite digitali).



Dimensioni  
Contenitore 4 Moduli  
guida DIN

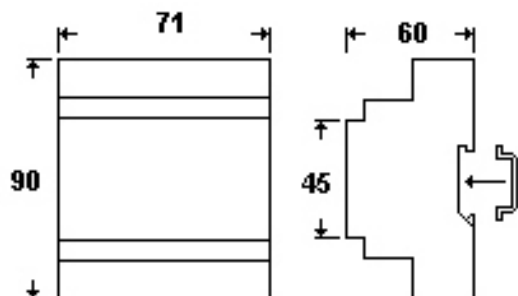
IL modulo PL11-PRO può essere programmato a richiesta per qualsiasi funzione di controllo sia logico che con ingresso analogico . Si possono così creare dispositivi con cicli fissi per funzioni che spaziano dalla piccola automazione al controllo di relè statici per l'attivazione di carichi resistivi.

**Dati tecnici PL11-PRO:**

- Alimentazione 12-24Vdc 5VA
- 10 Ingressi logici 9-24Vdc 3mA
- 10 Uscite logiche 11-22Vdc 20mA (11V per alimentazione a 12V ) (22V per alimentazione a 24V )
- n° 2 led funzione (gialli)
- n° 10 led ingressi (gialli)
- n° 10 led uscite (rossi)

**Dati tecnici PL11A-PRO:**

- Alimentazione 12-24Vdc 5VA
- 1 Ingresso analogico 0-10Vdc 3mA
- 9 Ingressi logici 9-24Vdc 3mA
- 10 Uscite logiche 11-22Vdc 20mA (11V per alimentazione a 12V ) (22V per alimentazione a 24V )
- n° 2 led funzione (gialli)
- n° 10 led ingressi (gialli)
- n° 10 led uscite (rossi)



G.S.E.I. Controlli Via Renata Bianchi, 69/3 Genova 16152 Italia  
Tel.+39 010-6519085 Fax+39 010-6593605  
email [info@gseicontrolli.it](mailto:info@gseicontrolli.it) Sito [webwww.gseicontrolli.it](http://www.gseicontrolli.it)

